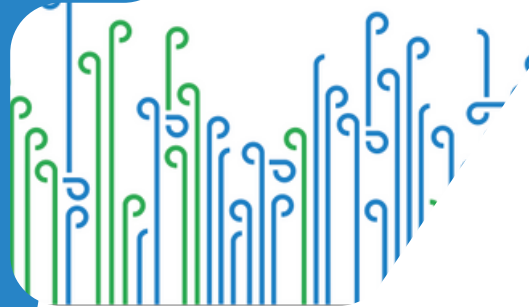




Lisa 1



Eelarvestrateegia investeeringuobjektid 2025–2028

Investeeringud	Arvestatud maksumus (€)	Elluviimise aasta
1. Elanike võimalusi avardav vald		
<i>Investeeringud 2025-2028</i>		
Melliste Kooli siseruumide (vana majaosa) rekonstrueerimine	570 000	2025-2027
Võnnu Lasteaia rühmaruumide rekonstrueerimine	200 000	2026
Võnnu Keskkooli renoveerimine	1 320 000	2026-2028
Priiuse Seltsimaja rekonstrueerimine	1 450 000	2026-2028
Priiuse väliala projekteerimine ja ehitus	430 000	2026-2028
Melliste Kooli rekreatsiooniala rajamine	321 000	2025
Vooremäe tervisespordiradade arendamine	80 000	2025-2026
<i>Investeeringud 2029+</i>		
Uue kooli rajamine		
Sillaotsa Kooli Roiu lasteaia rekonstrueerimine		
Haridusasutuste söögisaalide rekonstrueerimine (Võnnu Keskkool, Melliste Kool)		
Noortekeskuste ruumide laiendamine (Roiu, Võnnu)		
Võnnu Kultuurimaja rekonstrueerimine		
Võnnu staadioni teenindusruumide ja võimlakompleksi rekonstrueerimine		
Suurematesse keskustesse liivakattega palliplatside rajamine		

Investeeringud	Arvestatud maksumus (€)	Elluviimise aasta
2. Kodupaika arendav vald		
<i>Investeeringud 2025-2028</i>		
Aardla-Aardlapalu kergliiklustee rajamine	450 000	2026
Valla teede parendamine	550 000	2026-2028
Järvede puhastamine (Melliste, Võnnu, Kurepalu)	50 000	2026
Age tee kõvakate	50 000	2026
<i>Investeeringud 2029+</i>		
Vana-Kastre-Kaagvere kergliiklustee rajamine		
Vana-Kastre-Melliste kergliiklustee rajamine		
Ühistranspordi peatustesse ratta- ja autoparklate rajamine		
Loodus- ja matkaradade korrastamine		
Kurepalu (rand, lauluväljak, vallamaja, rahvamaja) piirkonna terviklik arendamine		
Avaliku sektori hoonete kohandamine ligipääsetavaks (sh kaldteed, invatualetid)		
3. Turvatunnet loov vald		
<i>Investeeringud 2025-2028</i>		
Tänavavalgustuse arendamine (lampide vahetus, rajamine)	30 000	2026
Sotsiaalmaja ehitamine	1 000 000	2027-2028
Veevõtukohtade rajamine	50 000	2025
<i>Investeeringud 2029+</i>		
Healukeskuse rajamine, sh noorsootöö-, raamatukogu-, sotsiaal- ja tervishoiuteenuste tagamine		
Hooldekodu Härmalõng Kastre Kodu ajakohastamine ja Võnnu Kodus täiendavate hooldekodukohtade loomine		
4. Kogukondi kaasav vald		
<i>Investeeringud 2025-2028</i>		
Vallamaja juurdeehituse projekteerimine	560 000	2027-2028