


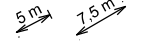




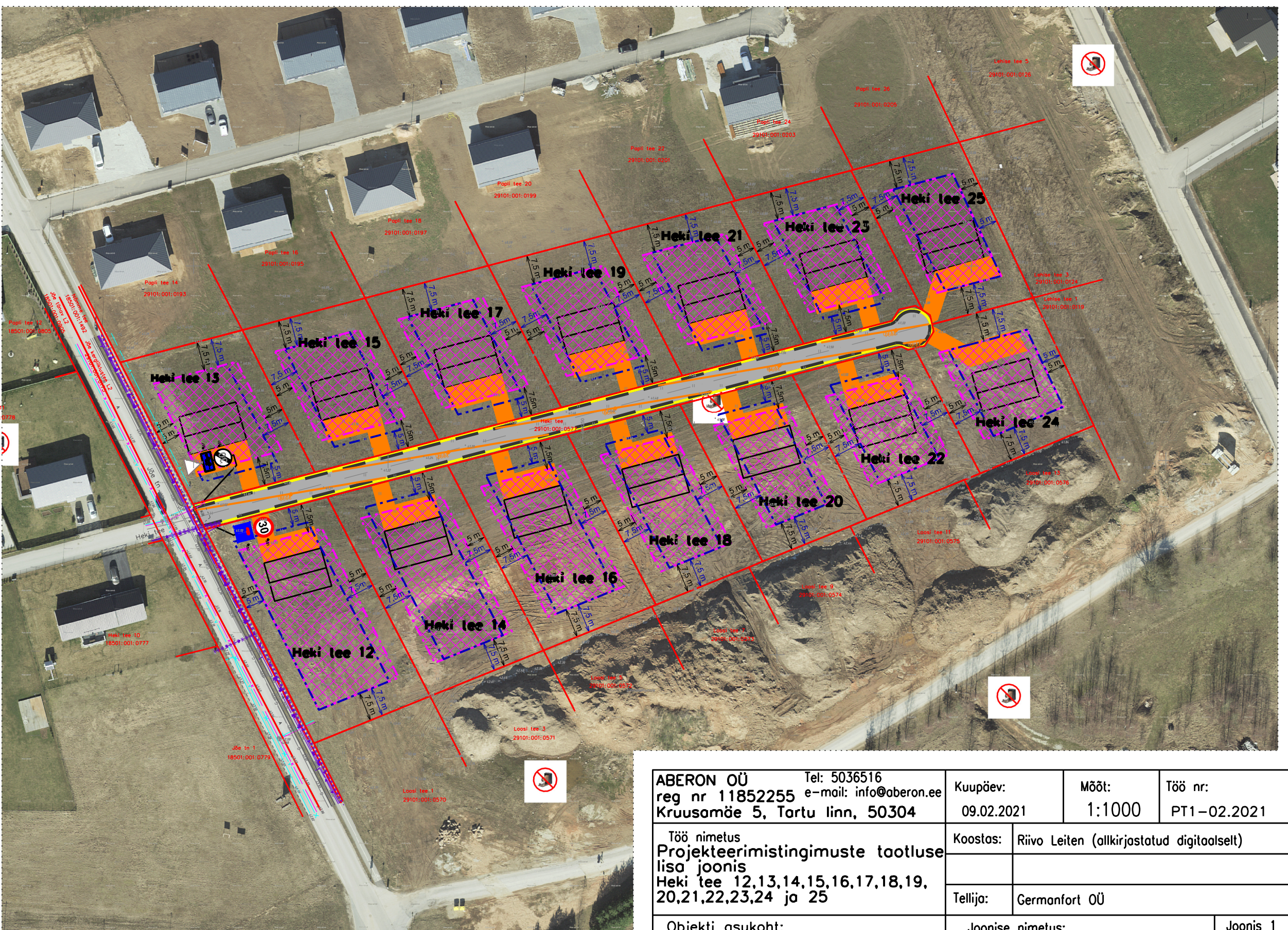


Address	<b>Heki tee 12</b>	<b>Heki tee 19</b>
	<b>Heki tee 13</b>	<b>Heki tee 20</b>
	<b>Heki tee 14</b>	<b>Heki tee 21</b>
	<b>Heki tee 15</b>	<b>Heki tee 22</b>
	<b>Heki tee 16</b>	<b>Heki tee 23</b>
	<b>Heki tee 17</b>	<b>Heki tee 24</b>
	<b>Heki tee 18</b>	<b>Heki tee 25</b>
Hoonete suurim lubatud arv krundil:	2 hoonet ( 1 elamu, 1 abihoone)	
Hoonete suurim lubatud ehitusalune pindala:	20% krundi pindalast (vt seletuskirja tabel 2)	
Hoonete lubatud korruselisus:	elamul kuni 2, abihoonel 1	
Hoonete lubatud kõrgused:	elamul kuni 8,5 m, abihoonel kuni 5 m	
Lubatud välisseinte viimistlusmaterjalid:	kombineerituna kivi, laudvooder, klaas, krohv	
Lubatud katusekalde:	15-45 °	
Piirete tüübid:	kuni 1,5 m kõrgune puit-, võrkaed või hekk	
Hoonete minimaalne tulepüsivusklass:	TP-3	
Lubatud ehitise kasutamise otstarbed:	üksik- või kaksikelamu, abihoone	

## LEPPEMÄRGID:

-  Olemasolev krundi piir
-  Taotletav hoonestusala (nihutatud ja suurendatud)
-  Detailplaneeringu järgne hoonestusala
-  Taotletava hoonestusala kaugus krundi piirist
-  Planeeringujärgne hoonestusala kaugus krundi piirist
-  Krundi address
-  Hoone võimalik asukoht ja kohustuslik harjajoone suund
-  Planeeringujärgne parkimisala



<b>ABERON OÜ</b> reg nr 11852255 Kruusamäe 5, Tartu linn, 50304	Tel: 5036516 e-mail: info@aberon.ee	Kuupäev: 09.02.2021	Mõõt: 1:1000	Töö nr: PT1-02.2021
Töö nimetus Projekteerimistingimuste tootluse lisa joonis Heki tee 12,13,14,15,16,17,18,19, 20,21,22,23,24 ja 25		Koostas:	Riivo Leiten (allkirjastatud digitaalselt)	
Objekti asukoht: Haaslava küla, Kastre vald, Tartumaa		Tellija:	Germanfort OÜ	
Joonise nimetus: <b>AASENDIPLAAN</b> (hoonestusalade nihutamine ja suurendamine)			Joonis 1	Jooniseid 1