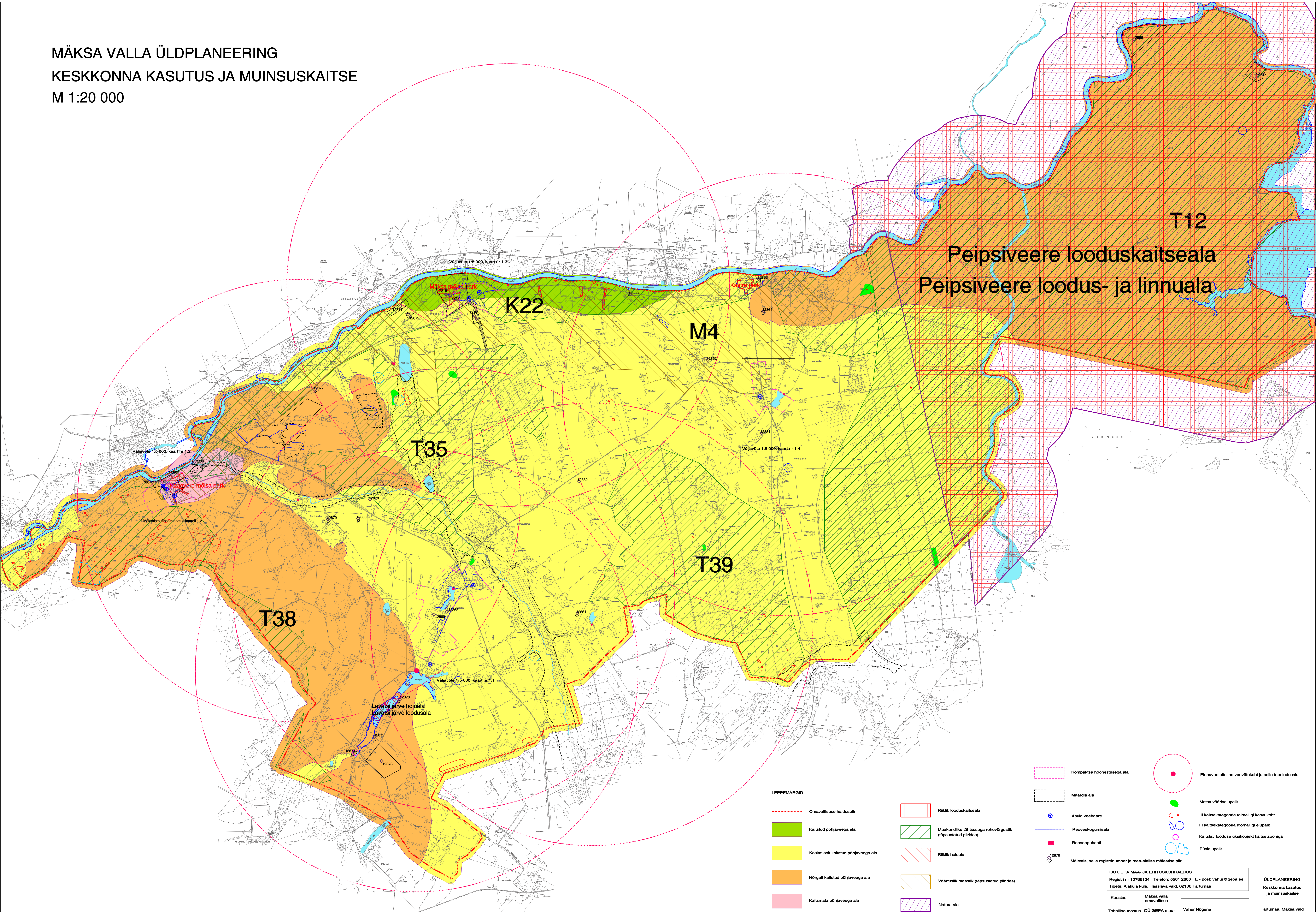


MÄKSA VALLA ÜLDPLANEERING  
 KESKKONNA KASUTUS JA MUINSUSKAITSE  
 M 1:20 000



T12  
 Peipsiveere looduskaitseala  
 Peipsiveere loodus- ja linnuala

LEPPEMÄRGID

- Omavalitsuse halduspiir
- Kaitstud põhjaveega ala
- Keskmiselt kaitstud põhjaveega ala
- Nõrgalt kaitstud põhjaveega ala
- Kaitsemata põhjaveega ala
- Riiklik looduskaitseala
- Maakondliku tähtsusega rohevõrgustik (täpsustatud piirides)
- Riiklik hoiuala
- Väärtuslik maastik (täpsustatud piirides)
- Natura ala
- Kompaktselt hoonestusega ala
- Maardla ala
- Asula veehaare
- Reoveekogumisala
- Reoveepuhasti
- 12876 Mälestis, selle registrinumber ja maa-alalise mälestise piir
- Pinnaveetõelise veevõtukoht ja selle teenindusala
- Metsa vääriselupaik
- III kaitsekategooria taimeliigi kasvukoht
- III kaitsekategooria loomaliigi elupaik
- Kaitstav looduse üksikobjekt kaitsetsooniga
- Põsipelupaik

OU GEPA MAA- JA EHDITUSKORRALDUS				ÜLDPLANEERING
Registri nr 10788134. Telefon: 5661 2600. E-post: vahur@gepa.ee				Keskonna kasutus ja muinsuskaitse
Koostas	Mäksa valla omavalitsus	Vahur Nõgene		Tartumaa, Mäksa vald
Tehniline toetus ja konsultant	OU GEPA maa- ja ehituskorraldus	Mairis Aleksashin		Koordinaadid L-EST 97 süsteemis
TÖÖ NR 70	Kaart nr 2	Kaarte 6		Mõõtkava 1 : 20 000