

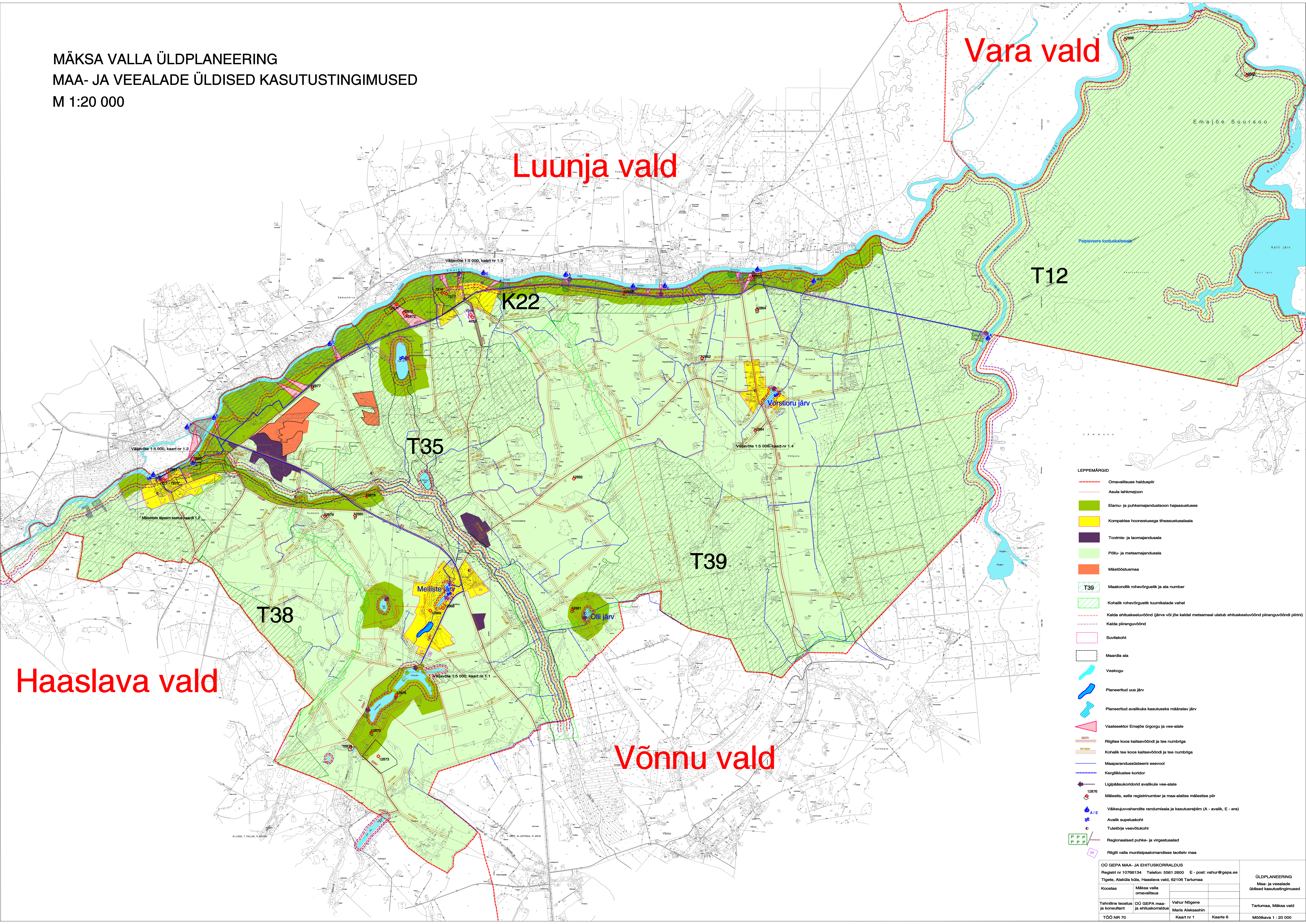
MÄKSA VALLA ÜLDPLANEERING
 MAA- JA VEEALADE ÜLDISED KASUTUSTINGIMUSED
 M 1:20 000

Vara vald

Luunja vald

Haaslava vald

Võnnu vald



- LEPPEMÄRGID**
- - - - - Omavalitsuse halduspiir
 - — — — — Asula lahkmeejoon
 - Elamu- ja puhkemajandussoon hejaasustuses
 - Kompaktsel hoonestuselga tihedasustusalal
 - Tootmis- ja loomajandusala
 - Põllu- ja metsamajandusala
 - Mäetõetusmaa
 - T39 Maakondlik rohevõrgustik ja ala number
 - Kohalik rohevõrgustik tuumikalade vahel
 - Kaldal ehituskeeluvöönd (järve või jõe kaldal metsamaal ulatub ehituskeeluvöönd püramüüvööndi piirini)
 - Kaldal piiranguvöönd
 - Suvilaikoh
 - Maardla ala
 - — — — — Veekogu
 - — — — — Planeeritud uus järv
 - — — — — Planeeritud avalikuse kasutuseks määratav järv
 - ▲ Vaatesektor Emajõe ürgorgu ja vee-alale
 - Riihtee koos kaitsevööndi ja tee numbriga
 - Kohalik tee koos kaitsevööndi ja tee numbriga
 - — — — — Maaparandusettevõtte eesvool
 - — — — — Kergliiklustee koridor
 - ◆ Lippäasukoridorid avalikule vee-alale
 - ◆ Mälestis, selle registrinumber ja maa-alalise mälestise piir
 - ▲ Vähikujuvahendite randumisalad ja kaustuspiirid (A - avalik, E - era)
 - ▲ Avalik supeluskoh
 - ▲ Tuletõrje veevõtkoh
 - P P P P Regionaalised puhke- ja virgustusalad
 - P P P P Riigilt valla munitspaalomandisse taotletav maa

OÜ GEPA MAA- JA EHITUSKORRALDUS		MÄKSA VALLA ÜLDPLANEERING	
Registri nr 10766134 Telefon: 5561 2600 E - post: vahur@gepa.ee		Maa- ja veealade üldised kasutustingimused	
Tigete, Alakõla küla, Haaslava vald, 62106 Tartumaa		Tartumaa, Mäksa vald	
Koostaja	Mäksa valla omavalitsus	Vahur Nõgene	
Tehniline toetus ja konsultant	OÜ GEPA maa- ja ehituskorraldus	Maris Alekseenin	
TÖÖ NR 70		Kaart nr 1	Kaarte 6
			Mõõtkava 1 : 20 000