

KASTRE VALLA ÜLDPLANEERING

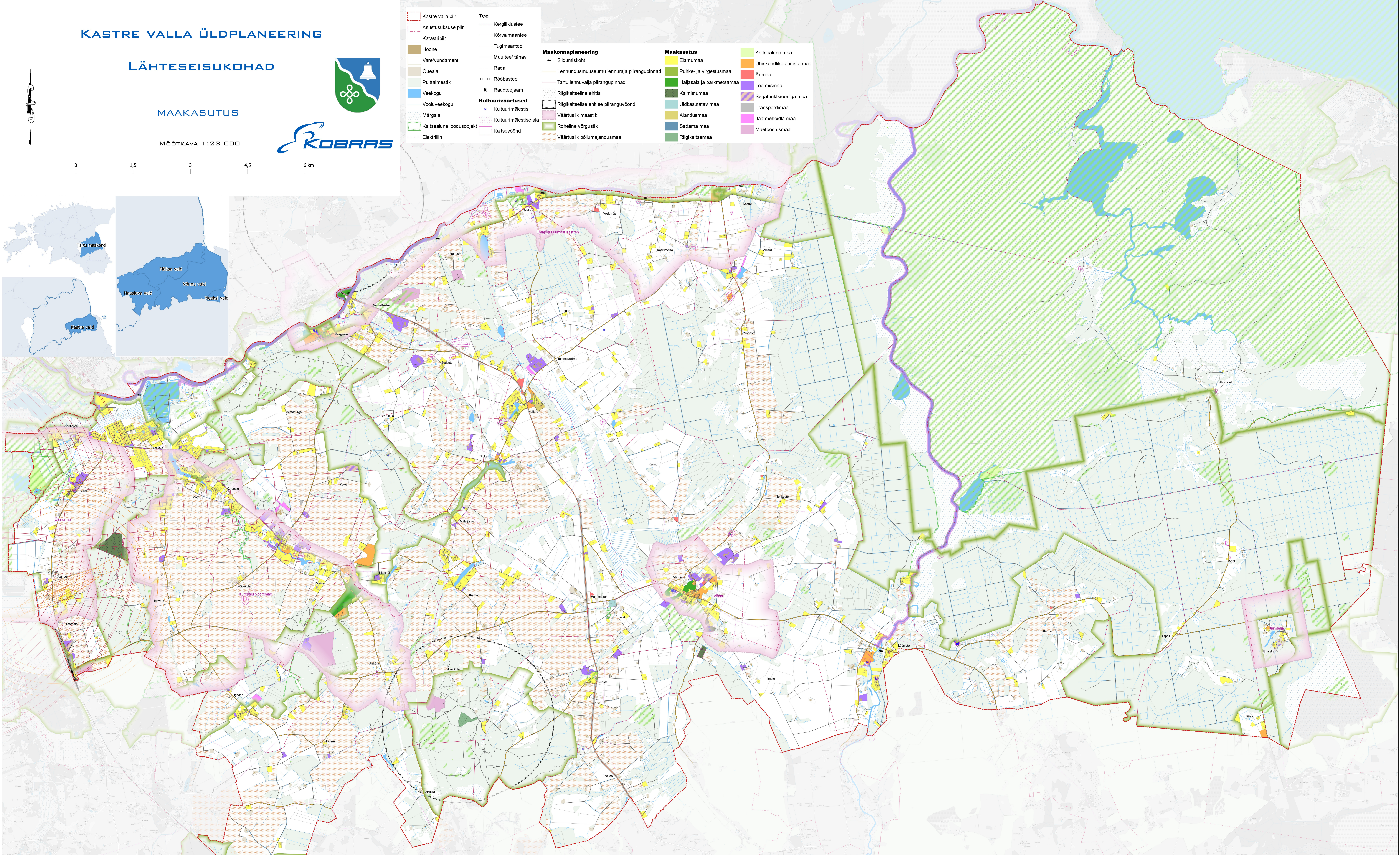
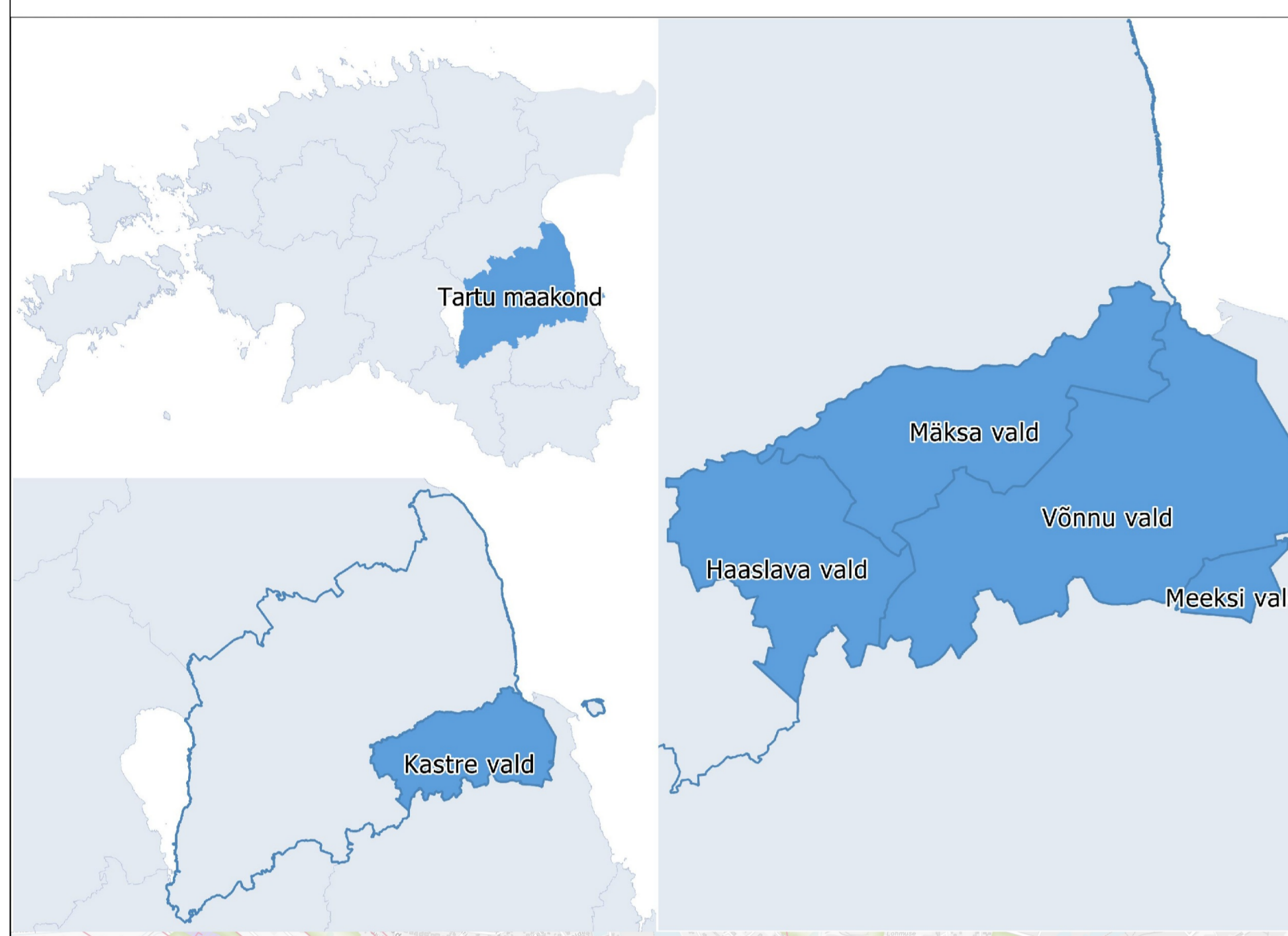
LÄHTESEISUKOHAD

MAAKASUTUS

MÕÕTKAVA 1:23 000



- Kastre valla piir**
Asustusüksuse piir
Katastripiir
- Hoone**
Vare/vundament
Õueala
Puittaimestik
Veekogu
Vooluveekogu
Märgala
Kaitsealune loodusobjekt
Elektriin
- Tee**
Kergliiklustee
Kõrvalmaantee
Tugimaantee
Muu tee/ tänav
Rada
Rööbastee
Raudteejaam
- Kultuuriväärtused**
Kultuurimälestis
Kultuurimälestise ala
Kaitsevöönd
- Maakonnaplaneering**
Sidumiskoht
Lennudusmuuseumi lennuraja piirangupinnad
Tartu lennuvälja piirangupinnad
Riigikaitsele ehitised
Riigikaitsele ehitise piiranguvöönd
Väärtuslik maastik
Roheline võrgustik
Väärtuslik põllumajandusmaa
- Maakasutus**
Elanumaa
Puhke- ja virgestusmaa
Haljasala ja parkmetsamaa
Kalmistumaa
Üldkasutatav maa
Aiaandusmaa
Sadama maa
Riigikaitsemaa
- Kaitsealune maa**
Ühiskondlike ehitiste maa
Ärmaa
Tootmismaa
Segafunktsiooniga maa
Transpordimaa
Jäätmehoolda maa
Mäetõustusmaa



Märkused
 1. Üldplaneeringu seletuskirja joonised on omavahel lahutamatu seotud planeeringu osad.
 2. Kaardi koostamisel on kasutatud Maa-ameti katastri (seisuga 06.03.2020), Maa-ameti põhikaardi (seisuga 06.03.2020), EELIS (seisuga 17.02.2020), Kultuurimälestiste riikliku registri (seisuga 20.03.2020) andmeid.
 3. Lisaks on kasutatud Tartu maakonnaplaneeringu 2030+ (2019) andmeid.
 4. Kaardile on kantud kaitstavad loodusobjektid hõlmavad looduskaitseaduses § 4 lg 1 nimetatud objekte.
 5. Antud kaardile on kantud olemasolev olukord, mis ei hõlma kehtivate Üldplaneeringute lahendust ning uut planeeringulahendust. Joonisele on kantud olemasolev maakasutus, mis tuleneb hetke katastrikuuse infost.

 Kobraas AS, Riia 35, www.kobras.ee tel 7300 310, Tartu 50410, kobras@kobras.ee Maastikuarhitekt-planeerija Teete Nigola Kartograaf, planeerija Piia Kirsimäe Kontrollija Ene Kõnd		Töö tellija KASTRE VALLAVALITSUS	
		Töö nimetus KASTRE VALLA ÜLDPLANEERING	
Töö autor Urmas Uri		Joonise nimetus Lähteseisukohad	
Kirjutaja 22.04.2020	Joonis 1	Jooniseid 1	Mõõtkava 1:23 000
		Töö nr 2020-055	