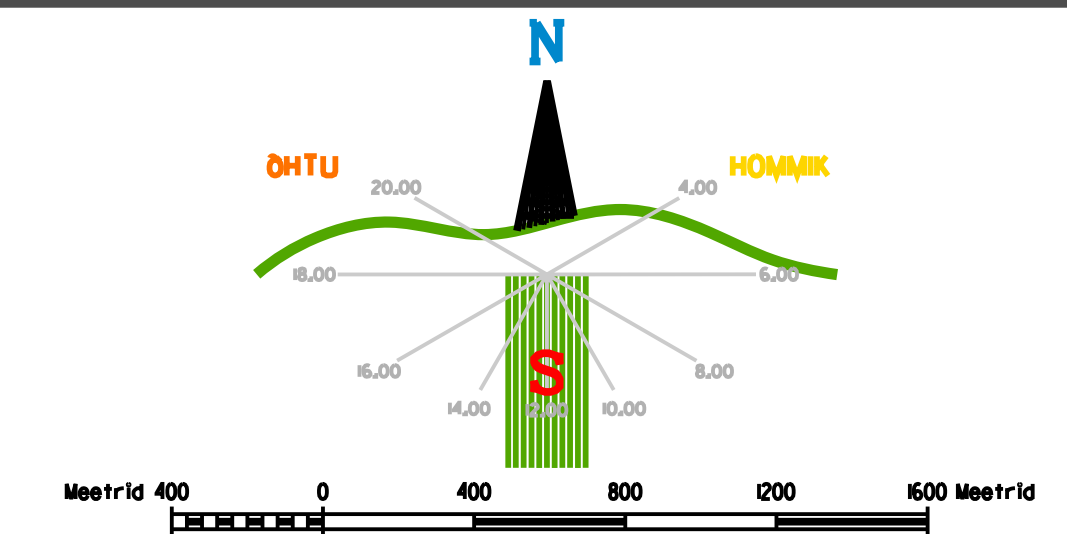
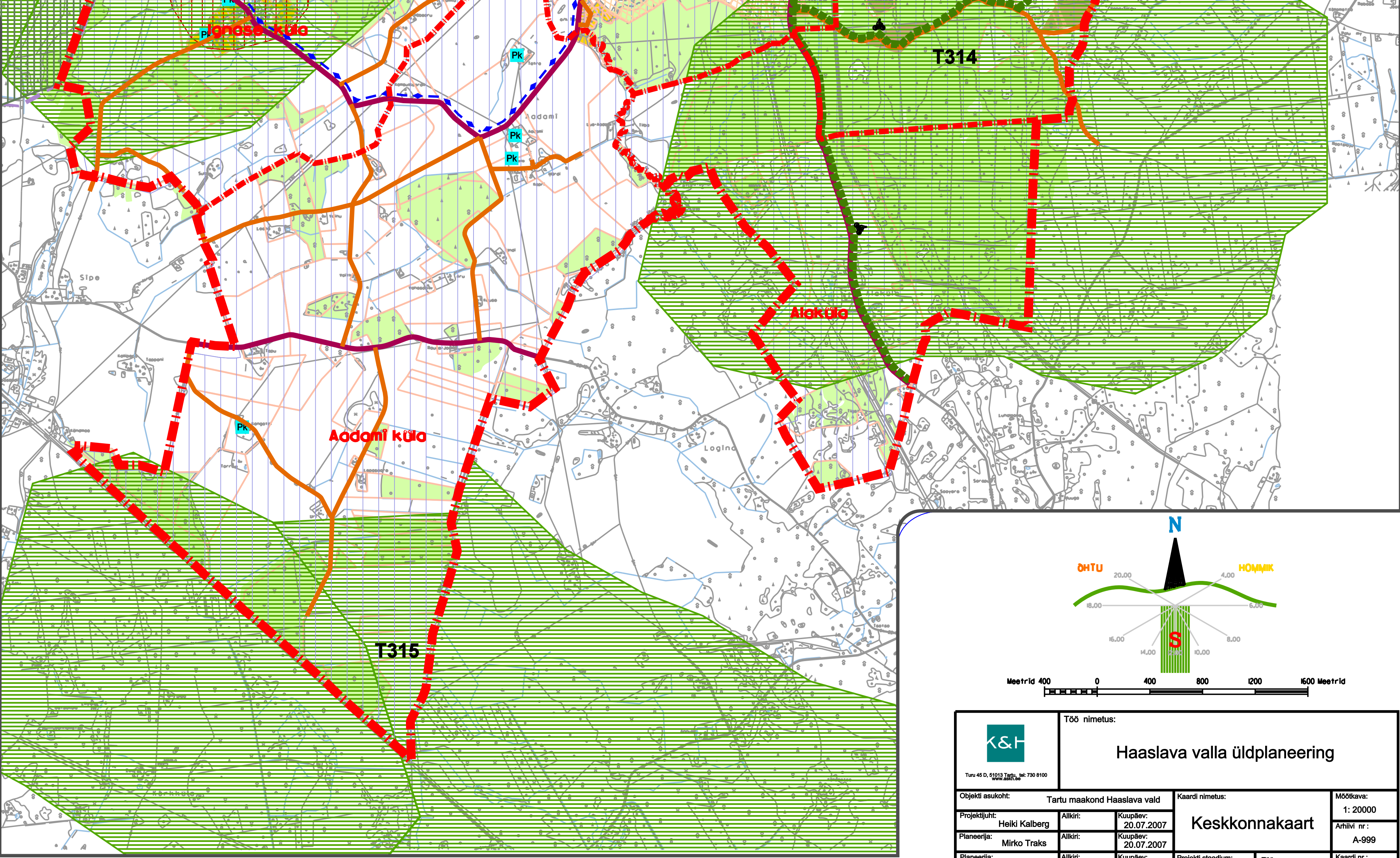


PLANEERINGU LEPPEMÄRGID

- | | | | |
|--|--|--|---|
| | OMAVALITSUSKUSE (VALLA) PIIR | | MAAKONNA TEEMAPLANEERINGUS MÄÄRATUD ROHELISE VORGUSTIKU VAHENDAMINE |
| | HALDUSKUSE (ALEVIKUL KÜLA) PIIR JA NIM | | PURKEVÄÄRTUSEGA ALAD |
| | RINGMAANTEE | | TUGU KALASTU SENTAARKAITSEVOOND |
| | KOHALIK MAANTEE | | LINNUKAITSEALA |
| | JALGRATTATEED | | RAHVUSVAHELISE TÄHTSUSEGA LINNUKAITSEALA |
| | BUSSILIKLUS | | PUNKIPARKOND |
| | VOOREVAE MATKARAJAD | | KOHALIKU TÄHTSUSEGA VÄÄRTUSLIKUD MAASTIKUD |
| | KÕRGSURVEGAASI TORU | | LOODUSKAITSEALA |
| | ELAMUAREA (KRUNDIMHIMAALNE PINDALA 200 M ²) | | PERSPEKTIVNE LOODUSKAITSEALA |
| | ELAMUAREA HAJAASUSTUSES (KRUNDIMHIMAALNE PINDALA 3000 M ²) | | VÄÄRSELUPAK |
| | SOTSIAALMAA | | METSAKAITSEALA |
| | TOOTMIS- JA ARIIMAA | | KAITSTUD PÕHJAVESI |
| | SÄILITATAV METSAMA | | KESKISELT KAITSTUD PÕHJAVESI |
| | MAARDLA (ilivakarjäär) | | NORGALT KAITSTUD PÕHJAVESI |
| | VEEKOGUD | | KAITSMATA PÕHJAVESI |
| | NATURA 2000 ALA | | EMAJE JÕERIGIPUNKTEALA JA HÄNDUMISALA |
| | VÄÄRTUSLIK PÕLLUMAA (50 PUNKTI JA ROHKEM) | | SUPLUSKOHAD |
| | LAMMAMULO (ENTUSEEELUVOONDIMÄÄRAMISEKS ÜLEJÄTATAVAL ALAL) | | PALLIPLATS, STADIION |
| | ROHELISE VORGUSTIKU ALA JA NUMBER | | KUSAD VAATED |
| | PLANEERITUD UUS ROHELISE VORGUSTIKU ALA | | OLEMASOLEV REOVEEPUNKTI JA SELLE KAITSETSOON |
| | REOVEE KOGUMISALA | | PLANEERITAV REOVEEPUNKTI JA SELLE KAITSETSOON |
| | | | PLURKAEV |



Töö nimetus:		Haaslava valla üldplaneering		Mööbav:	
K&H				1:2000	
Objekt asukoht:	Tartu maakond Haaslava vald	Kaardi nimetus:			
Projekti juht:	Helki Kalberg	Alkiri:	20.07.2007	Keskonnakaart	
Planeerija:	Mirko Traka	Alkiri:	20.07.2007		
Planeerija:		Alkiri:	20.07.2007		
Projekt staadium:	Op	Töö nr.:	060P28	Kaardi nr.:	2